



DON BOSCO
KLOSTER BENEDIKTBEUERN

BILDUNGSANGEBOTE

**SCHULKLASSEN | KINDER- UND
JUGENDGRUPPEN**

ERWACHSENEN-GRUPPEN

BERUFLICHE FORTBILDUNG

Anmeldung und Kontakt

Bildungszentrum Don Bosco Kloster Benediktbeuern

T. 08857/88-759

E. bildung-seminare@donbosco.de





DON BOSCO
KLOSTER BENEDIKTBEUERN

**SCHULKLASSEN |
KINDER- UND JUGENDGRUPPEN**

**Es folgen die
MEHRTÄGIGEN
ANGEBOTE**

Anmeldung und Kontakt

Bildungszentrum Don Bosco Kloster Benediktbeuern

T. 08857/88-759

E. bildung-seminare@donbosco.de



SCHULKLASSEN | KINDER & JUGENDGRUPPEN

NATUR ERLEBEN, VIelfALT SCHÜTZEN

Von Schafen, Blumen und Sternen - Umweltwoche mit Übernachtung in Zelten und Jurten

KONZEPT

Mit Kindern intensive Natur zu erleben, einen neuen Erfahrungsraum zu öffnen und ein gutes Miteinander durch das Erleben von Einfachheit zu fördern, diese Möglichkeit bietet unser Zeltplatz in Verbindung mit unserem Umweltprogramm.

Der Naturzeltplatz liegt im wunderschönen Obstgarten des Klosters auf einer Wiese unter alten Walnuss-, Apfel- und Zwetschgenbäumen und bietet Platz für jeweils 1 Schulklasse. Die Kinder sind in 4 stabilen Rundzelten mit eingenähter Bodenplane untergebracht, für die Betreuer:innen gibt es zwei mongolische Jurten mit Holzboden und Betten.

Für die Sanitäreinrichtung haben wir mobile Trockentoiletten und Duschen direkt am Platz stehen. Dies bietet Ihnen und den Kindern einen geschützten Rahmen, in dem die Kinder die Natur ungestört erleben und entdecken können. D

er offene Platz in der Mitte mit Feuerstelle dient als Treffpunkt für die Gruppe. Eine Gemeinschaftsjurte bietet Raum für das Zusammenkommen auch bei Regenwetter.

Zusätzlich steht ein Schutzraum im Maierhof zur Verfügung, der im Falle eines Gewitters aufgesucht werden kann.

In unmittelbarer Nachbarschaft zum Zeltplatz weidet eine kleine Herde alpiner Steinschafe, die für die Einbindung tiergestützte Pädagogik in das Programm genutzt wird.

Die Kinder haben, nach einer ersten Einweisung die Möglichkeit, die Schafe auf der Weide zu besuchen und lernen wie sie mit den Tieren gut umgehen können, was sich aus der Schafwolle herstellen lässt und was dies mit einem nachhaltigen Leben und Vielfalt zu tun hat.

Für das drei- bis fünftägige Programm stehen mehrere Programmbausteine zur Verfügung, die in enger Abstimmung zwischen Referent:in und Lehrkraft individuell zusammengestellt werden.

Die Gruppen werden über die Klosterküche versorgt und Essen im Speisesaal des Klosters, der fußläufig schnell erreichbar ist (200m).



Grundschule und weiterführende Schulen bis 6. Klasse



Mitte Mai bis Mitte Oktober



min: 10 Personen
max: 30 Personen



auf Anfrage



3-tägig und 5-tägig



Eine ausführliche Packliste wird der Buchungsbestätigung beigelegt.

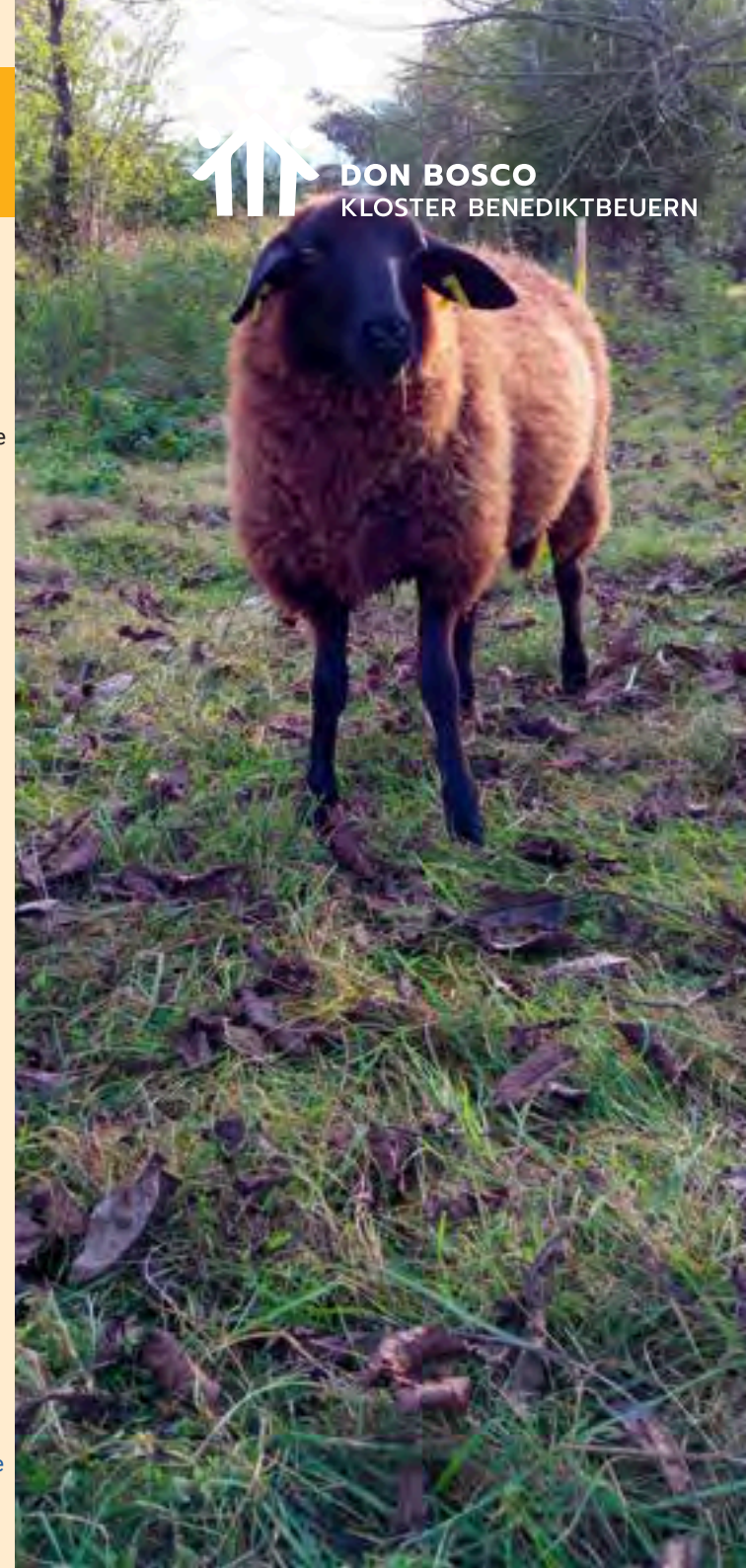


Sekretariat Bildungszentrum,
bildung-seminare@donbosco.de
Tel.: +49 (0) 8857/88-759

» weitere Informationen finden Sie auf der nächsten Seite



DON BOSCO
KLOSTER BENEDIKTBEUERN



Von Schafen, Blumen und Sternen - Umweltwoche mit Übernachtung in Zelten und Jurten

THEMATISCHE BAUSTEINE

Begegnung mit den Schafen, Moor-, Bergwald-, Lainbachexkursion, Wiesensafari, Heckensafari, Kräuterwerkstatt, Arbeiten mit Schafwolle, Energiewerkstatt, Nachhaltige Ernährung, LandArt, Malen mit Erdfarben, Philosophieren. (Im Preis enthalten ist eine Zugfahrt zu einem Exkursionsort sowie allgemeine Materialkosten).

ZIELE

- Freude am Draußen sein fördern
- bewusster Umgang mit Ressourcen lernen
- Förderung von Fein- und Grobmotorik
- Verantwortungsvollen Umgang mit Lebewesen kennen lernen
- Stärkung des Selbstwertgefühls
- Verbesserung des Sozialverhaltens
- Förderung von Empathiefähigkeit
- Sinnvoller Umgang mit medienfreier Zeit
- Lernen mit Kopf, Hand und Herz

PROGRAMMUMFANG UND -ABLAUF UMWELTWOCH

MONTAG	ab mittags (3h): Anreise, Einrichten Zelte & Zeltplatz, Kennenlernen der Gegebenheiten, Mittagessen. Vorstellung des/r Referent:in, Regeln/Erwartungen klären, Kennenlernen der Schafe, kleine Aktion	abends (2h): Abendprogramm
DIENSTAG	ganztägig (5-6h): Exkursion	
MITTWOCH	vormittags (3h): Werkaktion	nachmittags: zur freien Verfügung
DONNERSTAG	ganztägig (5-6h): Exkursion	abends (1,5h): Bunter Abend, Abschlussreflexion
FREITAG	Packen und Räumen der Zelte, Verabschiedung bei den Schafen, Abreise	

PROGRAMMUMFANG UND -ABLAUF HALBE UMWELTWOCH (Mo-Mi oder Mi-Fr)

TAG 1	nachmittags (3h): Vorstellung des/der Referent:in, Einführung ins Programm, gegenseitiges Kennenlernen, Abklären von Erwartungen der Klasse, erste Aktion	abends: zur freien Verfügung
TAG 2	ganztägig (5-6h): Exkursion	abends: Spaziergang & Lagerfeuer
TAG 3	vormittags (3h): Packen & Räumen der Zelte, Verabschiedung bei den Schafen, Kreativaktion, Abreise	



Derzeit übernachten die Gruppen in der Don Bosco Jugendherberge im Kloster Benediktbeuern oder Zeltplatz Obstgarten



Da der Bahnhof Benediktbeuern in nur 3-minütigem Fußweg erreichbar ist, bietet sich eine umweltfreundliche Anreise mit dem Zug an. Dieser hält in beide Richtungen jeweils stündlich.



Sekretariat Bildungszentrum,
bildung-seminare@donbosco.de
Tel.: +49 (0) 8857/88-759



SCHULKLASSEN | KINDER & JUGENDGRUPPEN

NATUR ERLEBEN, VIelfALT SCHÜTZEN

Umweltwoche

KONZEPT

Die Umweltwochen bieten eine einzigartige Möglichkeit, eine Woche lang Natur intensiv auf vielfältige Weise zu erleben. Die Kinder bewegen sich die meiste Zeit der Woche draußen, können sich bei Laufspielen, beim Wandern austoben, finden Entspannung bei meditativen Übungen und lernen sich selbst und die Gruppe neu kennen und schätzen.

Leben als wertvoll wahrzunehmen, sowohl das eigene als auch das der Lebewesen um uns herum, ist das Kernthema der Umweltwoche. Spielerisch lernen die Kinder ökologische Zusammenhänge kennen und faszinierende Details der Tiere und Pflanzen, die um sie herum leben.

Übungen zur sinnlichen Wahrnehmung, Spiele, Abenteueraktionen, eigenes Entdecken und Erforschen, kreative Einheiten und reflektierende Gespräche bilden ein abwechslungsreiches Programm, das die Woche für die Kinder zu einem unvergesslichen Erlebnis macht. Dabei kann die Woche aus den zahlreichen unterschiedlichen Bausteinen individuell und den Bedürfnissen der Gruppe entsprechend zusammengestellt werden.

Sommer wie Winter können die Umweltwochen durchgeführt werden, jede Saison ermöglicht andere Aktionen und Entdeckungen und hat so ihren je eigenen Charme. Sollte das Wetter zu schlecht sein, halten die Referent:innen ein vielfältiges Programm auch indoor bereit.

» weitere Informationen finden Sie auf der nächsten Seite



1. - 10. Jahrgangsstufe



ganzjährig



min: 10 Personen
max: 30 Personen



auf Anfrage



3-tägig und 5-tägig



Eine ausführliche Packliste wird der Buchungsbestätigung beigelegt.



Sekretariat Bildungszentrum,
bildung-seminare@donbosco.de
Tel.: +49 (0) 8857/88-759



DON BOSCO
KLOSTER BENEDIKTBEUERN



SCHULKLASSEN | KINDER & JUGENDGRUPPEN

NATUR ERLEBEN, VIelfALT SCHÜTZEN



DON BOSCO
KLOSTER BENEDIKTBEUERN

Umweltwoche

THEMATISCHE BAUSTEINE

Moor-, Bach-, oder Bergwaldexkursion
Klosterrallye /-führung
Tümpelsafari, Kräuterwerkstatt,
Papierschöpfen, Experimentieren mit
Wasser, Filzen, Malen mit Erdfarben,
Energiewerkstatt
Bau von Insektennistkästen,
Vogelbeobachtung, Mikroskopieren,
Landart, Kochen am Feuer, Bibererlebnis

ZIELE

- Naturerfahrung mit allen Sinnen
- Bewegung und Körpergefühl fördern
- Stärkung der Klassengemeinschaft
- Neugierde für Natur wecken
- Kreativität und handwerkliches Geschick entdecken
- Selbstvertrauen stärken
- eigene Gestaltungsmöglichkeiten entdecken
- Ideen für nachhaltiges Leben gewinnen

PROGRAMMUMFANG UND -ABLAUF UMWELTWOCH

MONTAG	nachmittags (3h): Vorstellung des/der Referent:in, Einführung ins Programm, gegenseitiges Kennenlernen, Abklären von Erwartungen der Klasse, erste Aktion	abends (1,5h): Nachtwanderung
DIENSTAG	ganztägig (5-6h): Exkursion	
MITTWOCH	vormittags (3h): Werkaktion	nachmittags: zur freien Verfügung
DONNERSTAG	ganztägig (5-6h): Exkursion	abends (1,5h): Bunter Abend, Abschlussreflexion, Verabschiedung

PROGRAMMUMFANG UND -ABLAUF HALBE UMWELTWOCH

TAG 1	nachmittags (3h): Vorstellung des/der Referent:in, Einführung ins Programm, gegenseitiges Kennenlernen, Abklären von Erwartungen der Klasse, erste Aktion	abends (1,5h): Nachtwanderung
TAG 2	ganztägig (5-6h): Exkursion	
TAG 3	vormittags (3h): Werkaktion	



Derzeit übernachten die Gruppen in der Don Bosco Jugendherberge im Kloster Benediktbeuern oder Zeltplatz Obstgarten



Da der Bahnhof Benediktbeuern in nur 3-minütigem Fußweg erreichbar ist, bietet sich eine umweltfreundliche Anreise mit dem Zug an. Dieser hält in beide Richtungen jeweils stündlich.



Sekretariat Bildungszentrum,
bildung-seminare@donbosco.de
Tel.: +49 (0) 8857/88-759





Schule fürs Leben - Alltagskompetenzen fördern

KONZEPT

Eine Klassenfahrt mit Übernachtung bietet ideale Voraussetzungen, die Projektwoche "Schule fürs Leben - Alltagskompetenzen fördern" umzusetzen.

Unsere Alltagskompetenzwoche dreht sich um den Themenschwerpunkt Nachhaltigkeit und Klimaschutz und orientiert sich an den 17 Nachhaltigkeitszielen. Die Themenbausteine reichen von gesunder, nachhaltiger Ernährung über Müllvermeidung, Energienutzung, Klimaschutz, biologischer Vielfalt bis hin zu Klassengemeinschaft und sozialem Lernen und demokratischen Entscheidungsprozessen.

Im Laufe der Tage werden die Schüler:innen mit verschiedenen Aufgaben konfrontiert, die sie in Einzel-, Kleingruppen- oder Gruppenarbeit meistern.

Dabei erleben sie sich als selbstwirksam, erkunden konstruktive Umgangsweisen mit Interessenskonflikten und gegenläufigen Zielvorstellungen und können exemplarische Lösungsstrategien für gesamtgesellschaftliche Herausforderungen erproben.

Vorrangiges Ziel ist die Förderung von Gestaltungskompetenz in der alltäglichen Lebenswelt mit dem Ausblick auch auf den globalen Kontext.

Die Ausgestaltung der insgesamt 4 Themenbausteine orientiert sich an den Bedarfen der jeweiligen Klasse. Mögliche Aktionen wären beispielsweise:

- Klimaschutz schmeckt toll - Erlebniskochen mit Feuer und Sonne,
- Planspiel Klimasiedler
- Auseinandersetzung mit den SDG's und dem Begriff der Nachhaltigkeit
- handwerkliche Kreativaktion
- Besuch bei den Schafen (während der Wintermonate)
- ökologische Exkursion ins Moor oder in den Bergwald)



alle Jahrgangsstufen



ganzjährig



min: 10 Personen
max: 30 Personen



auf Anfrage



3-tägig und 5-tägig



Eine ausführliche Packliste wird der Buchungsbestätigung beigelegt.



Sekretariat Bildungszentrum,
bildung-seminare@donbosco.de
Tel.: +49 (0) 8857/88-759



Schule fürs Leben - Alltagskompetenzen fördern

ZIELE

- Lernen über
- Nachhaltige und gesunde Ernährung
 - Müllvermeidung
 - Nachhaltige Energienutzung und -gewinnung
 - Klimaschutz
 - Soziales Lernen
 - Klassengemeinschaft stärken
 - Ideen für nachhaltiges Leben gewinnen

INFO

Für die Aktionen können mehrere Feuerstellen und ein Backhaus genutzt werden, die Energiewerkstatt, eine Arbeitswerkstatt, Kräuter- und Gemeinschaftsgarten.

Auch der Aufenthalt in einer unserer Selbstversorgerhütten bietet sich an.

PROGRAMMUMFANG UND -ABLAUF UMWELTWOCHE

TAG 1	nachmittags (3h): Vorstellung des/der Referent:in, Einführung ins Programm, gegenseitiges Kennenlernen, Abklären von Erwartungen der Klasse, erste Aktion
TAG 2	vormittags und nachmittags oder Tagesexkursion nach Wahl (6h)
TAG 3	vormittags (3h): Aktion nach Wahl

Abends besteht die Möglichkeit das Programmangebot der Jugendherberge zu nutzen.

BUCHUNGSABLAUF

Bitte melden Sie sich telefonisch oder per e-mail bis spätestens 14 Tage vor Anreise bei Ihrem Referenten / Ihrer Referentin.. Das Telefonat dient dazu, das Programm inhaltlich und methodisch auf die Bedürfnisse Ihrer Gruppe abzustimmen und Sicherheit bezüglich des Ablaufes zu schaffen (genaue Uhrzeiten, Treffpunkt, etc.). Das Telefonat eröffnet auch die Möglichkeit, Aufträge und bestehende Vorkenntnisse abzuklären, die Zusammenarbeit zwischen den Fachkräften zu planen und besondere Interessen, Erfahrungen sowie Vorkommnisse miteinander durchzusprechen, welche während des Programmes zu berücksichtigen sind.



Derzeit übernachten die Gruppen in der Don Bosco Jugendherberge im Kloster Benediktbeuern oder Zeltplatz Obstgarten



Da der Bahnhof Benediktbeuern in nur 3-minütigem Fußweg erreichbar ist, bietet sich eine umweltfreundliche Anreise mit dem Zug an. Dieser hält in beide Richtungen jeweils stündlich.



Sekretariat Bildungszentrum,
bildung-seminare@donbosco.de
Tel.: +49 (0) 8857/88-759





Projekttag Ökologie und Nachhaltigkeit

KONZEPT

Die Vielfalt der natürlichen Lebensräume in und um Benediktbeuern verbunden mit der kulturellen Geschichte des Ortes, ermöglichen eine intensive und fächerübergreifende Auseinandersetzung mit Ökologie, Nachhaltigkeit und der Frage nach zukunftsfähigen Lebensstilen und wie wir ein gutes Leben jetzt und auch für künftige Generationen ermöglichen.

Dies ist praktisch und in spannenden Aktionen möglich:

Eine Exkursion ins Moor, in den Bergwald oder entlang eines Wildbachs, eine Kanadiertour am Kochelsee oder eine Floßfahrt auf der Loisach, die den Lebensraum Gewässer in den Blick nehmen, aber auch die Zusammenarbeit in der Gruppe fördern.

Auch der Aufstieg und die Übernachtung in einer einfachen Berghütte mit Begehung der Benediktenwand sind möglich.

Im Spiel "Klimasiedler" oder "Klimschutz schmeckt" wird die Auseinandersetzung mit unserem Lebensstil angesprochen und die Auswirkungen auf das Klima thematisiert.

Das Programm kann ergänzt werden durch eine Klosterführung, einen Spieleabend oder eine Fledermausexkursion.

Ebenso können Mikroskope für Boden- und Wasseruntersuchungen genutzt werden.

ZIELE

- intensive und fächerübergreifende Auseinandersetzung mit Ökologie, Nachhaltigkeit und der Frage nach zukunftsfähigen Lebensstilen
- Gruppenzusammenhalt stärken



10. - 13. Jahrgangsstufe



März bis Oktober



min: 10 Personen
max: 30 Personen



auf Anfrage



3-tägig und 5-tägig mit
Übernachtung & Verpflegung



Eine ausführliche Packliste
wird der Buchungsbestätigung
beigelegt.



Sekretariat Bildungszentrum,
bildung-seminare@donbosco.de
Tel.: +49 (0) 8857/88-759



Projektwoche - Sonne voll Energie in Kooperation mit der Energiewende Oberland

KONZEPT

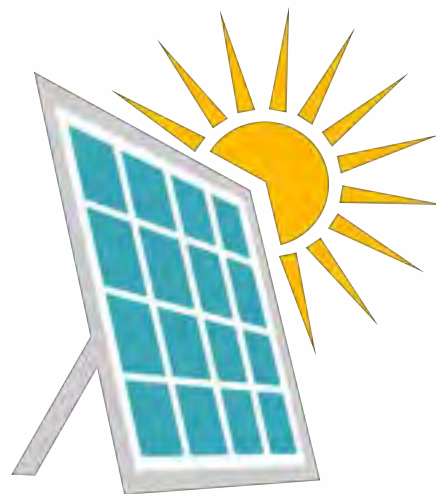
Ziel der Projektwoche ist es, für Kinder die Zusammenhänge zwischen Energiegewinnung, -nutzung und Klimaschutz begreifbar zu machen.

Die Projektwoche, an der eine komplette Schule teilnehmen kann, umfasst eine Lehrerfortbildung, eine umfangreiche Materialbox mit Unterrichtsvorschlägen, einen Exkursionstag in die Energiewerkstatt des ZUK sowie eine Abschlussveranstaltung an der Schule.

Die Schüler:innen lernen spielerisch und kreativ erneuerbare Energiequellen kennen und können diese in der Praxis erproben. In Experimenten setzen Sie sich mit den Möglichkeiten einer nachhaltigen Energienutzung auseinander, entlarven Stromfresser und stellen mit Muskelkraft selber Strom her.

ZIELE

- intensive und fächerübergreifende Auseinandersetzung mit Ökologie, Nachhaltigkeit und der Frage nach zukunftsfähigen Lebensstilen
- Gruppenzusammenhalt stärken



Grundschule



ganzjährig



min: 10 Personen
max: 30 Personen



auf Anfrage

*Orientierungspreis: kann variieren



auf Anfrage



Sekretariat Bildungszentrum,
bildung-seminare@donbosco.de
Tel.: +49 (0) 8857/88-759



Draußenschule

KONZEPT

"Draußenschule" ist ein Kooperationsprojekt zwischen der Grundschule Benediktbeuern, der Bgm.-Prandl-Grundschule Penzberg und dem Zentrum für Umwelt und Kultur.

Draußenschule heißt, dass –idealerweise– einmal im Monat der Unterricht nach draußen in die Natur verlegt wird. Unterrichtsinhalte des Lehrplans aus Deutsch, Mathematik und HSU werden verknüpft mit Bewegung draußen, handwerklichem Lernen, und dem Kennenlernen der Natur vor Ort. Auch das soziale Miteinander und künstlerisches Gestalten sind in Spielen und Übungen immer wieder Thema.

Die Idee der Draußenschule ist, das im Lehrplan Plus explizit genannte Ziel der Bildung für nachhaltige Entwicklung praxisnah und fächerübergreifend umzusetzen, verbunden mit sportlicher Aktivität draußen, sozialem Miteinander und der praxisnahen Vermittlung von Lehrplaninhalten.

Eingebunden in das unmittelbare, heimatliche Lebensumfeld lernen die Kinder die ökologischen Besonderheiten und Zusammenhänge ihres Lebensraumes kennen und entwickeln ein Verständnis für die eigenen Handlungsspielräume und Gestaltungsmöglichkeiten.

ZIELE

- Kinder werden zu Experten ihres Lebensumfeldes
- Kenntnis einheimischer Tier- und Pflanzenarten, deren Lebensräume und Lebensweisen
- Wissen um die verschiedenen Wechselwirkungen zwischen dem Wirtschaften der Menschen vor Ort und ihrem Lebensraum
- Die Kinder entwickeln ein Verständnis dafür; was es heißen könnte, nachhaltig zu leben und entwickeln Lösungen für ein eigenes, nachhaltiges Leben
- Die Kinder sind eingebunden in die Nutzung und Gestaltung ihres Lebensumfeldes und erwerben wichtige Handlungs- und Gestaltungskompetenzen für eine nachhaltige Entwicklung ihres Umfeldes
- Die Kinder lernen über eigenes Verhalten/Konsum zu reflektieren: Was ist wirklich wichtig? Wieviel ist genug? Was brauche ich zum Glücklichein?
- Die Kinder pflegen einen achtsamen Umgang mit Mensch, Tier, Pflanze und Ressource
- Die Kinder lernen mathematische Methoden und -Grundsätze im Gelände anzuwenden und umzusetzen
- Förderung von aktivem Zuhören und eigenem Formulieren
- Die Kinder können Naturprozesse über Raum und Zeit im Jahresverlauf einordnen
- Stärkung des sozialen Miteinanders und Verbesserung der Gemeinschaft in der Klasse



Grundschule



ganzjährig



min: 10 Personen
max: 30 Personen



auf Anfrage*



1 Schultag im Monat



Sekretariat Bildungszentrum,
bildung-seminare@donbosco.de
Tel.: +49 (0) 8857/88-759



DON BOSCO
KLOSTER BENEDIKTBEUERN





Wochenende für Wohngruppen

KONZEPT

An einem Wochenende in einer unserer Selbstversorgerhütten haben die Jugendlichen die Möglichkeit, attraktive Erlebnispädagogik-Angebote wie Waldwanderungen, Bootsfahrten, Stand-Up-Paddleboarding oder Höhlenwanderungen wahrzunehmen; sich gemeinsam unter einfachen Bedingungen zu verpflegen und als Gruppe in einem nicht alltäglichen Setting neu zusammenzuwachsen.

Das Hüttenwochenende soll allen Beteiligten eine kurze Auszeit von alltäglichen Erfordernissen bieten und somit dazu beitragen, neue Perspektiven auf lebensweltliche Themen entwickeln zu können.

ZIELE

- Förderung des sozialen Miteinanders
- Sozialkompetenztraining



Wohngruppen



ganzjährig



auf Anfrage



Freitag bis Sonntag



Eine ausführliche Packliste wird der Buchungsbestätigung beigelegt.



Sekretariat Bildungszentrum,
bildung-seminare@donbosco.de
Tel.: +49 (0) 8857/88-759





DON BOSCO
KLOSTER BENEDIKTBEUERN

**SCHULKLASSEN |
KINDER- UND JUGENDGRUPPEN**

**Es folgen die
TAGESANGEBOTE**

Anmeldung und Kontakt Bildungszentrum Don Bosco
Kloster Benediktbeuern T. 08857/88-759

E. bildung-seminare@donbosco.de



Moorexkursion

KONZEPT

Als Natura 2000 Gebiet gehören die Loisach-Kochelsee-Moore zu einem europaweit bedeutsamen Lebens- und Rückzugsraum vieler selten gewordener Tier- und Pflanzenarten.

Neben ihrer Bedeutung für Artenschutz weiß man inzwischen aber auch, dass der Erhalt und die Wiedervernässung der Moore einen wichtigen Beitrag zum Klimaschutz darstellen, da sie dauerhaft Kohlenstoff speichern.

Die Moorflächen des Klosters Benediktbeuern werden seit mehr als 30 Jahren renaturiert und unter naturschutzfachlichen Gesichtspunkten bewirtschaftet mit dem Ziel Landwirtschaft, Arten- und Klimaschutz sowie Erholung und Freizeit unter einen Hut zu bringen.

Diese Bemühungen lassen sich auf der Exkursion unmittelbar erleben. Auf einer Strecke von etwa 6km hin und zurück lassen sich seltene Pflanzen und Tiere entdecken, die Kinder erfahren, was die Landwirtschaft mit wiesenbrütenden Vögeln und Moos mit Klimaschutz zu tun hat.

Zum Abschluss der Tour können die Schüler:innen barfuß in ein Moorloch steigen, sich mit einer Seilrutsche übers Wasser schwingen und mit einem Floß einen angestauten Graben befahren.

ZIELE

- Naturerfahrung
- Lernen in der und über die Natur
- Moore und ihre Bedeutung für Klima-, Arten- und Hochwasserschutz kennenlernen
- Seltene Pflanzen und Tiere entdecken
- Bedeutung des Klimaschutzes erfahren



alle Jahrgangsstufen



März bis November



min: 10 Personen
max: 30 Personen



12,-€ pro Person, mind. 288,-€
unter 24 TN



5 - 6 Stunden



Wetterfeste Kleidung, Brotzeit,
Trinken, Handtuch



Sekretariat Bildungszentrum,
bildung-seminare@donbosco.de
Tel.: +49 (0) 8857/88-759



Tümpel-, Hecken- oder Wiesensafari

KONZEPT

Sich von der Vielfalt unserer Tier- und Pflanzenwelt faszinieren zu lassen und sie zu erkennen, ist Thema der Safaris.

Ob im Tümpel, in der Hecke oder auf der Wiese, auf die Kinder warten erstaunliche Formen, Farben und Lebensweisen unserer Natur. Das Naturlehrgebiet auf Klosterland bietet dafür ideale Verhältnisse mit einer großen Vielfalt auf kleinem Raum.

Über viele Jahre hinweg wurden Flächen entwickelt, die unterschiedlichsten auch seltenen Tieren und Pflanzen Lebensraum bieten, der anderswo Parkplätzen, Gewerbegebieten oder intensiver Landwirtschaft weichen musste.

Den Lebensräumen nähern wir uns zunächst spielerisch und auf sinnliche Weise mit Übungen, die uns helfen, unsere Wahrnehmung zu schärfen und achtsam zu werden.

Ausgestattet mit Keschern, Bestimmungsbögen und Becherlupen dürfen die Kinder sich schließlich selbst auf machen, die Tiere und Pflanzen in Tümpel, Hecke und Wiese zu erforschen. Wesentlich ist dabei ein behutsamer Umgang mit diesen.

ZIELE

- Naturerfahrung
- Tier- und Pflanzenvielfalt entdecken & Lebensräume kennenlernen



Grundschule



April bis Oktober



min: 10 Personen
max: 20 Personen



5,-€ pro Person, mind. 144,-€ (FÖJ)
8,-€ Pro Person, mind. 192,-€



3 Stunden



Wetterfeste Kleidung, Brotzeit,
Trinken, Handtuch



Sekretariat Bildungszentrum,
bildung-seminare@donbosco.de
Tel.: +49 (0) 8857/88-759



Quo vadis Biene, Heuschrecke und Schmetterling

KONZEPT

Ähnlich der Safaris geht es in diesem Programm um den Fokus auf die Vielfalt in der Natur.

Gerade die Insekten bilden eine Tiergruppe, die von uns Menschen zwar oft als lästig und eklig empfunden wird, aber mit ihrer Vielfalt und allein durch ihre Masse Lebensgrundlage für Vögel, Reptilien und auch Säugetiere sind und für uns Menschen wesentliche Ökosystemleistungen wie die Bestäubung unserer Obst- und Gemüsepflanzen oder die Bodenbildung leisten. Nicht zuletzt ist die Vielfalt an Lebensformen und -weisen dieser schon sehr alten Tiergruppe faszinierend.

Wir machen uns daher auf, diese Vielfalt kennenzulernen: Was ist überhaupt ein Insekt? Woran erkennen wir sie? Wer gehört zu den Insekten?

Bei einem Insektenfrühstück lernen die Kinder praktisch, welche leckeren Lebensmittel sie ohne Insekten nicht hätten und machen sich anschließend auf, selbst verschiedenste Insekten zu entdecken. Warum diese Vielfalt so wichtig ist und was sie selbst tun können, lernen die Kinder je nach Zeitumfang in einer abschließenden Werkaktion bei der Herstellung von Nisthilfen für Wildbienen oder von Samenbomben.

ZIELE

- Naturerfahrung
- Über das Ökosystem lernen
- Artenvielfalt entdecken
- Lebensmittel, zu deren Produktion Insekten beitragen, kennenlernen



Grundschule



April bis Oktober



min: 10 Personen
max: 20 Personen



8,-€ pro Person, mind. 192,-€



3 Stunden



Wetterfeste Kleidung, Brotzeit,
Trinken, Handtuch



Sekretariat Bildungszentrum,
bildung-seminare@donbosco.de
Tel.: +49 (0) 8857/88-759





Fledermausexkursion

KONZEPT

Die meisten heimischen Fledermausarten, von denen viele bereits sehr selten sind, kann man in Benediktbeuern in der Nacht beobachten.

Auf dieser Exkursion sehen wir Fledermäuse, erfahren Wichtiges über ihr Verhalten und orten sie mit dem Bat-Detektor. Die Veranstaltung kann nur bei gutem Wetter stattfinden.

ZIELE

- Naturerfahrung
- Fledermäuse entdecken und über sie lernen



alle Jahrgangsstufen



Mai bis September



min: 10 Personen
max: 20 Personen



3,-€ pro Person, mind. 60,-€



1,5 Stunden



Sekretariat Bildungszentrum,
bildung-seminare@donbosco.de
Tel.: +49 (0) 8857/88-759



SCHULKLASSEN | KINDER & JUGENDGRUPPEN

NACHHALTIG LEBEN & ENGAGIEREN

Energiewerkstatt

KONZEPT

Wie kann ich klimafreundlich und regenerativ Energie gewinnen und nutzen?

Mit Experimenten und altersgerechten Aktionen werden in der dreistündigen Veranstaltung gemeinsam Lösungsmöglichkeiten erarbeitet.

Je nach Alter und Interesse lassen sich verschiedene Schwerpunkte der Energiegewinnung aus Holz, Sonne oder Wasser wählen. In einer Forscherstation können die Kinder selbst den Stromverbrauch verschiedener Geräte messen und am Energiefahrrad spüren, wieviel Kraft nötig ist, ein Licht zum Leuchten zu bringen oder Wasser zu erwärmen.

Bei einem Blick in die Energiezenrale des Klosters Benediktbeuern erfahren die Kinder wie auch im Großen die Versorgung mit regenerativer Energie funktioniert.

ZIELE

- Spielerische Auseinandersetzung mit der Gewinnung und Nutzung regenerativer Energie
- Lernen über Klimaschutz



1. - 4. Klasse



ganzjährig



min: 10 Personen
max: 30 Personen



10,-€ pro Person, mind. 240,-€



3 Stunden



Wetterfeste Kleidung, Brotzeit,
Trinken, Handtuch



Sekretariat Bildungszentrum,
bildung-seminare@donbosco.de
Tel.: +49 (0) 8857/88-759





Actionbound Klimakrimi im Moor

KONZEPT

Was für ein Schrecken! Der bekannte Wissenschaftler Prof. Brösel wurde entführt. Ob das mit seinen neuesten Studien zu Mooren und Klimaschutz zu tun hat?

Dies müssen die Schüler:innen herausfinden! Mit Tablet und Rucksack ausgestattet nehmen die Kinder die Verfolgung in Kleingruppen auf und lösen das Rätsel um die verschwundenen Forschungsergebnisse und befreien den entführten Professor.

In dem mit der App "Actionbound" entwickelten Spiel müssen die Kinder mit Hilfe von Tablets verschiedene Punkte im Gelände in der näheren Umgebung des Klosters finden und dort Aufgaben selbständig bearbeiten.

Die Aufgaben drehen sich um den Themenkomplex Moor- und Klimaschutz. Die Kinder lernen, was ein Moor ist, welche besonderen Arten dort leben, warum Moore wichtig für den Klimaschutz sind und was sie selbst beitragen können, Moore zu erhalten.



ZIELE

- Lernen über Moore und Klimaschutz
- Üben der Zusammenarbeit in der Gruppe
- Sinnvoller Umgang mit Tablet und Smartphone
- Orientierung im Gelände



5. - 7. Klasse



Mai bis Mitte Oktober



min: 10 Personen
max: 30 Personen



8,- €



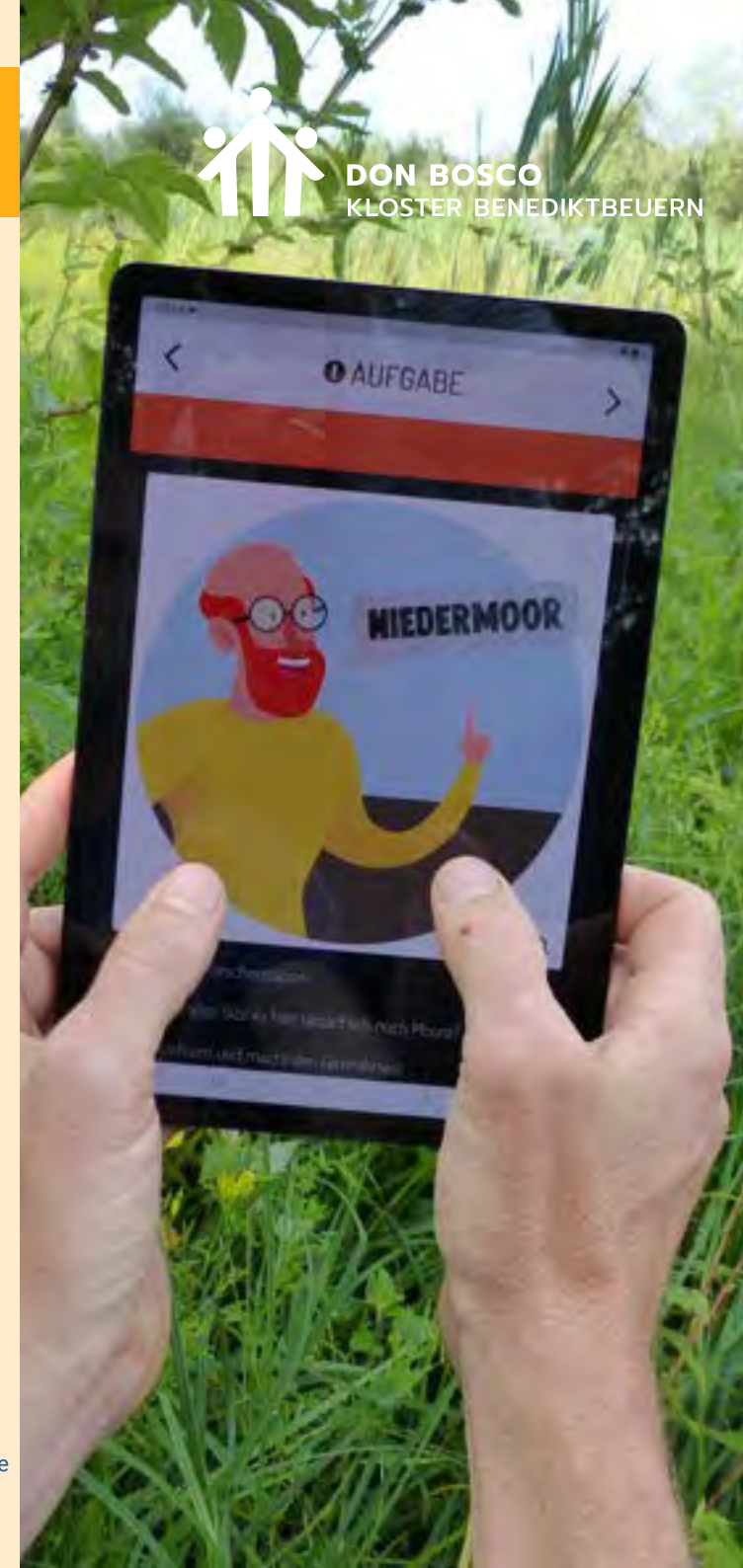
3,5 Stunden



Wetterfeste Kleidung, Brotzeit,
Trinken, Handtuch



Sekretariat Bildungszentrum,
bildung-seminare@donbosco.de
Tel.: +49 (0) 8857/88-759



Klimaschutz schmeckt toll - Erlebniskochen mit Feuer und Sonne

KONZEPT

Unsere Ernährung spielt eine wesentliche Rolle bei der Einsparung von CO² und der Einhaltung des 1,5°C Ziels. Dabei ist nicht nur relevant was wir essen, sondern wie und wo die Lebensmittel produziert werden.

Mit diesen Faktoren beschäftigen wir uns in diesem Programm praktisch und erlebnisorientiert.

In Gruppen erarbeiten die Schüler:innen an mehreren Stationen, welche Lebensmittel klimafreundlich und gesund sind.

Gekocht werden anschließend in mehreren Kleingruppen verschiedene Gerichte über dem offenen Feuer und je nach Wetter mit Solarkochern.

ZIELE

- Verbesserung der Zusammenarbeit in der Gemeinschaft
- Naturerfahrung
- Klimafreundliche und gesunde Lebensmittel kennenlernen
- Praktische Erfahrungen beim Kochen sammeln
- Umgang mit Feuer üben



5. - 10. Klasse



ganzjährig



min: 10 Personen
max: 30 Personen



12,-€ pro Person
(inkl. Lebensmittel), mind 288,-€



4 Stunden



Wetterfeste Kleidung, Brotzeit,
Trinken, Handtuch



Sekretariat Bildungszentrum,
bildung-seminare@donbosco.de
Tel.: +49 (0) 8857/88-759





Tatort "Konsum" – Livekrimi zur Handyproduktion

KONZEPT

Produkte des täglichen Lebens werden mehrmals quer über die Welt transportiert. Welche Ressourcen dabei verbraucht und welche Auswirkungen dies auf die sozialen Gegebenheiten der Menschen vor Ort hat, ist Thema des Live-Krimis in den die Schüler:innen einen Vormittag lang verwickelt werden.

Ein Fall muss gelöst werden, der in die Welt der Bedingungen von Transport und Produktion von Smartphones führt.

Die Schüler:innen folgen auf dem Klostergelände Hinweisen, die sie fiktiv zu Indizien in verschiedene Länder und dortige Produktionsstätten führen, mit deren Hilfe sie den Fall lösen können.

In einer anschließenden Auswertung setzen sich die Schüler:innen mit der Sinnhaftigkeit von Konsum und der Frage "Was macht glücklich?" auseinander.

ZIELE

- Verbesserung der Gemeinschaft
- Förderung der Kommunikations- und Kooperationsfähigkeit
- Entwicklung von Problemlösungsstrategien
- Auseinandersetzung mit der Sinnhaftigkeit von Konsum und der Frage, was Glückseligkeit ausmacht
- Aneignung von Wissen zu Ressourcenverbrauch und Produktionsbedingungen bei Smartphones



5. - 8. Klasse



ganzjährig



min: 10 Personen
max: 30 Personen



12,- € pro Person, mind. 288,- €



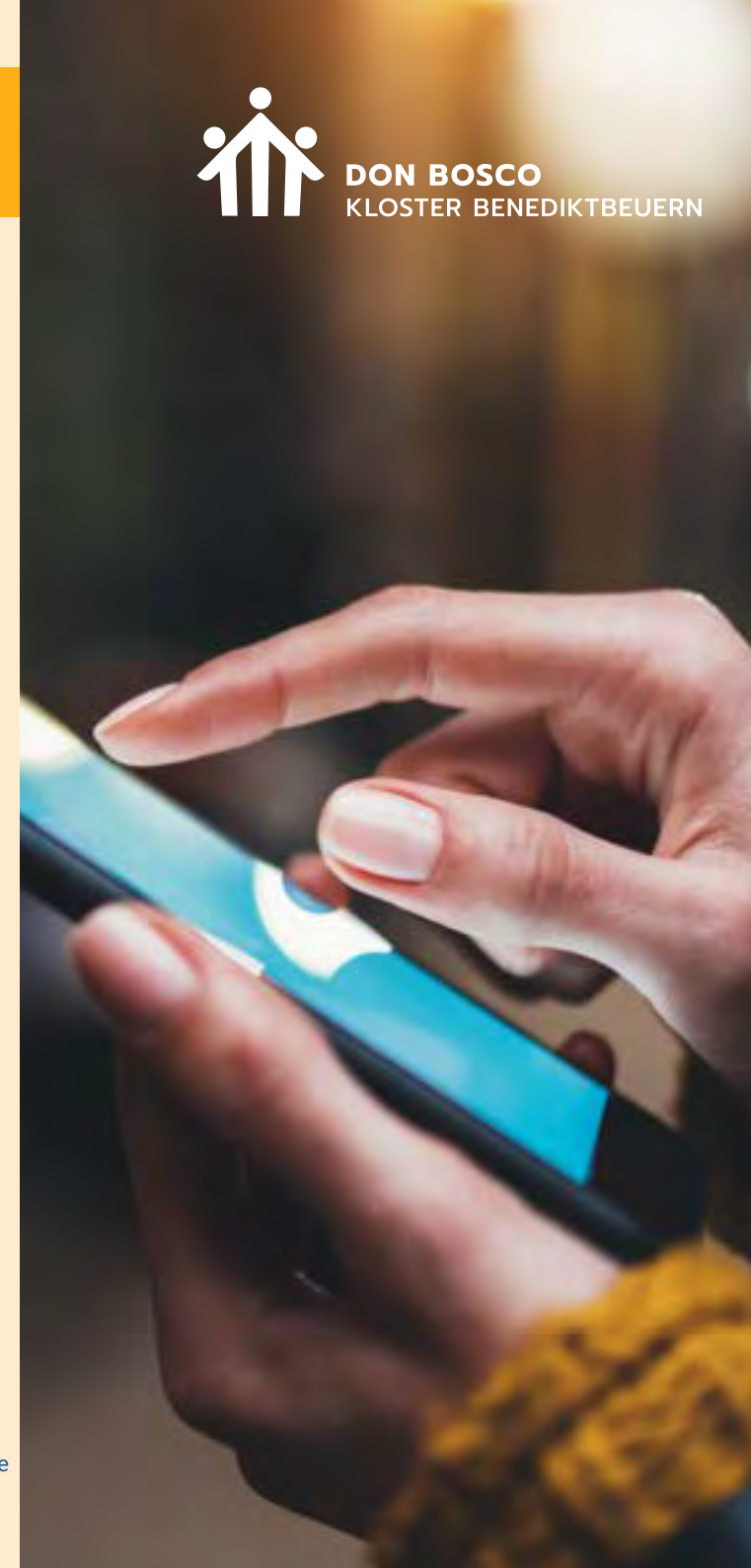
4 Stunden



Wetterfeste Kleidung, Brotzeit,
Trinken, Handtuch



Sekretariat Bildungszentrum,
bildung-seminare@donbosco.de
Tel.: +49 (0) 8857/88-759



Tatort "Boden" – Livekrimi Landraub

KONZEPT

In einem „live“ gespielten Krimi werden die Schüler:innen zu Ermittler:innen in einem Kriminalfall.

Im Zuge dieser Aufgabe gehen sie Hinweisen nach, treffen verschiedene Personen, die in den Fall involviert sind und müssen gemeinsam und in Kleingruppen Rätsel und Kooperationsaufgaben lösen.

Während den Ermittlungen lernen sie wesentliche Informationen zu den Hintergründen und Mechanismen des internationalen Landraubs kennen.

Die Schüler:innen machen sich Gedanken darüber, wie eine Veränderung der vorherrschenden Zustände erreicht werden könnte.

ZIELE

- Verbesserung der Gemeinschaft
- Förderung der Kommunikations- und Konfliktfähigkeit
- Entwicklung von Problemlösungsstrategien
- Internationalen Landraub kennenlernen und nach Lösungen suchen



5. - 8. Klasse



ganzjährig



min: 10 Personen
max: 30 Personen



12,- € pro Person, mind. 288,- €



4 Stunden



Wetterfeste Kleidung, Brotzeit,
Trinken, Handtuch



Sekretariat Bildungszentrum,
bildung-seminare@donbosco.de
Tel.: +49 (0) 8857/88-759



Planspiel: Klimasiedler

KONZEPT

Klimasiedler ist ein Planspiel, um den Zusammenhang zwischen Konsum, Klimawandel und globalen Entscheidungen (u.a. Klimakonferenzen) zu verstehen.

Es wurde in Anlehnung an das Spiel „Siedler von Catan“ durch die KAB Würzburg entwickelt und durch uns ergänzt und weiterentwickelt. In Kleingruppen erwerben die Schüler:innen Rohstoffe, um Konsumgüter zu kaufen und den Wohlstand ihrer Gruppe in Konkurrenz zu den anderen Gruppen auszubauen.

Dabei gilt es, Hindernisse zu überwinden und knifflige Aufgaben zu lösen, wofür gute Teamarbeit nötig ist. Mit jedem gekauften Konsumgut wächst jedoch auch ein Turm an Treibhausgasen, dessen Umkippen eine Klimakatastrophe auslösen würde. Das Schicksal der Klimasiedler hängt davon ab, wie gut sie sich auf einer Klimakonferenz auf gemeinsame Ziele einigen können und diese dann auch umsetzen, denn alle leben auf demselben Planeten.

In einer ausführlichen Reflexion ermöglicht das Planspiel, einen Blick in die realen Abläufe von Klimakonferenzen zu werfen und Instrumente des Klimaschutzes kennen zu lernen.

Gleichzeitig identifizieren die Jugendlichen auch die Probleme, welche die Durchsetzung effizienter Klimaschutzpolitik immer wieder behindern.

Es wird aufgezeigt, welche Möglichkeit jeder Einzelne hat, seine Klimabilanz zu verbessern und die Politik zu unterstützen, den Kurs zur Umsetzung eines besseren Klimaschutzes zu bestärken.

ZIELE

- Zusammenhang zwischen Konsum, Klimawandel und globalen Entscheidungen verstehen
- Zusammenarbeit im Team
- Einblicke in politische Entscheidungsprozesse
- Eigene Möglichkeiten zum Klimaschutz erkennen



8. - 13. Jahrgangsstufe



ganzjährig



min: 10 Personen
max: 30 Personen



10,-€ pro Person, mind. 240,-€



3 - 4 Stunden



Wetterfeste Kleidung, Brotzeit,
Trinken, Handtuch



Sekretariat Bildungszentrum,
bildung-seminare@donbosco.de
Tel.: +49 (0) 8857/88-759



Kanadiertour auf der Loisach

KONZEPT

In Zweier- bis Dreierteams befahren wir die liebeliche Loisach in mit Luft gefüllten Kanadiern. Beginnend auf dem Kochelsee, üben wir uns spielerisch darin, zielgerichtet gemeinsam bestimmte Punkte anzusteuern.

Anschließend geht es für uns auf bewegtes Wasser, welches uns durch die Loisach-Kochelsee-Moore bis nach Benediktbeuern führt.

Auf der etwa acht Kilometer langen Strecke werden uns viele Schätze dieses besonderen Lebensraumes und einige Herausforderungen begegnen.

Gemeinsam mit euren Bootsbesatzungen dürft ihr in einem sicheren Rahmen alle Herausforderungen meistern und gestärkt aus dem Erlebten hervorgehen.

ZIELE

- Stärkung des Gemeinschaftsgefühls
- Förderung der Kommunikations- und Konfliktfähigkeit
- Selbstwirksamkeitserfahrungen
- Naturerfahrung an der Schwelle zwischen Moor und Fluss
- Auseinandersetzung mit dem Zusammenhang zwischen Mensch und Wasser (Chancen und Risiken)



ab der 6. Jahrgangsstufe



Mai bis Mitte Oktober



min: 10 Personen

max: 20 Personen



530,- € + 10,- € pro Person
(Erwachsene 15,- €)



8 Stunden



Eine ausführliche Packliste wird der Buchungsbestätigung beigelegt.



Sekretariat Bildungszentrum,
bildung-seminare@donbosco.de
Tel.: +49 (0) 8857/88-759





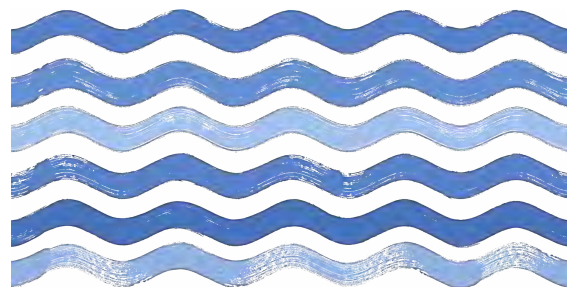
Floßfahrt durch die Loisach-Kochelsee-Moore

KONZEPT

Blauschimmernd bahnt sich die Loisach ihren Weg aus dem Kochelsee, den Hintergrund dominiert der schroffe Herzogstandgipfel, verschiedene Grüntöne vollenden den malerischen Ausblick.

In dieser Idylle werdet ihr vor die Herausforderung gestellt, gemeinsam im Team ein tragfähiges Floß aufzubauen. Dieses soll euch sicher bis Benediktbeuern die Loisach hinuntertragen.

Auf dem Weg warten verschiedene Schätze zu Land und zu Wasser darauf, entdeckt zu werden und ihr könnt einiges über den bedeutsamen Lebensraum Moor erfahren. Eure Lösungsstrategien & Zusammenarbeit, welche den Verlauf der Fahrt bestimmen, können wir im Team betrachten und daraus gemeinsam neue Sichtweisen auf Alltägliches ableiten.



ZIELE

- Stärkung des Gemeinschaftsgefühls
- Förderung der Kommunikations- und Konfliktfähigkeit
- Selbstwirksamkeitserfahrung
- Perspektiverweiterung im Hinblick auf Problemlösestrategien
- Förderung der Empathiefähigkeit
- Naturerfahrung an der Schwelle zwischen den Lebensräumen Moor und Fluss
- Auseinandersetzung mit Zusammenhang zwischen Mensch und Wasser (Chancen und Risiken)



ab der 6. Jahrgangsstufe



Mai bis Mitte Oktober



min: 10 Personen

max: 30 Personen



530,- € + 10,- € pro Person
(Erwachsene 15,- €)



8 Stunden



Eine ausführliche Packliste wird der Buchungsbestätigung beigelegt.



Sekretariat Bildungszentrum,
bildung-seminare@donbosco.de
Tel.: +49 (0) 8857/88-759



Gemeinschaft erleben – Kooperative Abenteuerspiele und Teambuilding

KONZEPT

Gemeinsam einem Labyrinth zu entfliehen, an einem Seil entlanghangelnd einen Schatz bergen oder sich einfach fallen lassen und darauf vertrauen, aufgefangen zu werden. Solche Erlebnisse schweißen zusammen und können uns auch vieles über uns verraten.

Deshalb dürft ihr euch verschiedenen abenteuerlichen Herausforderungen stellen, welche uns die Möglichkeit geben, im Nachhinein zu erkunden, was zwischen euch geschehen ist, wie ihr zu euren Lösungen gekommen seid und was das für euren Alltag bedeuten könnte.



ZIELE

- Stärkung des Gemeinschaftsgefühls
- Förderung der Kommunikations- und Konfliktfähigkeit
- Entwicklung eines gelingenderen Umgangs mit verschiedenen Problemlösungsstrategien und Motiven



ab der 5. Jahrgangsstufe



ganzjährig



min: 10 Personen
max: 20 Personen



10,-€ pro Person, mind 240,-€



3 - 4 Stunden



Wetterfeste Kleidung, Brotzeit, Trinken,



Sekretariat Bildungszentrum,
bildung-seminare@donbosco.de
Tel.: +49 (0) 8857/88-759



DON BOSCO
KLOSTER BENEDIKTBEUERN



SCHULKLASSEN | KINDER & JUGENDGRUPPEN

NATUR ERLEBEN, VIELFALT SCHÜTZEN

Angebote für Kindergarten und Vorschule

KONZEPT

Natur mit allen Sinnen erleben und die faszinierende Vielfalt darin entdecken, ist Ziel unserer Angebote für Kindergartenkinder. Wahlweise erforschen wir das Leben im Tümpel, in der Wiese, auf der Streuobstwiese oder im Garten. Oder die Kinder lernen den Klosterstorch kennen, beobachten ihn beim Füttern der Jungen im Nest und machen sich mit ihm auf die Reise nach Afrika.



DON BOSCO
KLOSTER BENEDIKTBEUERN



Kindergartenkinder



Mai bis Mitte Oktober



min: 10 Personen
max: 30 Personen



5,-€ pro Person, mind 120,-€



2 - 3 Stunden



Wetterfeste Kleidung, Brotzeit,
Trinken,



Sekretariat Bildungszentrum,
bildung-seminare@donbosco.de
Tel.: +49 (0) 8857/88-759





Kindergruppe "Naturdetektive"

KONZEPT

Einmal im Monat trifft sich die Kindergruppe "Naturdetektive" am Freitag von 14:30 bis 17.00 Uhr.

Die Kinder entdecken gemeinsam die Geheimnisse der Natur und schauen genau hin. Sie erforschen die Lebewesen in Bach, Wiese und Erde, werden mit Naturmaterialien kreativ, kochen mit der Sonne oder schleichen durch den Wald.

Sie lernen das Moor und seine faszinierenden Bewohner kennen, spielen Spiele, malen und lauschen Naturgeschichten.

Je nach Interesse der Kinder lassen sich die Aktivitäten erweitern. Wesentlich dabei ist, dass die Gruppe draußen in der Natur ist.

ZIELE

- Draußen aktiv sein
- handwerkliches Geschick
- sich in der Gruppe einbringen
- gemeinsam planen und Ideen umsetzen
- Natur erleben
- Tiere und Pflanzen der Umgebung kennenlernen
- praktisches "Outdoorwissen" erfahren



Kinder zwischen 6 und 10 Jahren



ganzjährig



max: 12 Kinder pro Gruppe



90,- € Jahresbeitrag



2,5 Stunden einmal im Monat



Sekretariat Bildungszentrum,
bildung-seminare@donbosco.de
Tel.: +49 (0) 8857/88-759





DON BOSCO
KLOSTER BENEDIKTBEUERN

ERWACHSENEN-GRUPPEN



Anmeldung und Kontakt

Bildungszentrum Don Bosco Kloster Benediktbeuern

T. 08857/88-759

E. bildung-seminare@donbosco.de

ERWACHSENEN-GRUPPEN

KULTUR UND GESCHICHTE

*Führung durch das Zentrum für Umwelt und Kultur im historischen Maierhof**

KONZEPT

Das Kloster Benediktbeuern, umgeben von faszinierender Naturlandschaft, hat eine bewegte Kulturgeschichte.

Im historischen Maierhof, dem ehemaligen Landwirtschaftsgebäude des barocken Klosters, ist heute das Zentrum für Umwelt und Kultur (ZUK) beheimatet.

Lernen Sie bei einer Führung durch das „ZUK“ die besondere Atmosphäre dieses Gebäudes sowie vielseitige Angebote für Jung und Alt kennen.

Wer genug Zeit mitbringt, kann zusätzlich Einblicke in die thematischen Gärten, das Kloster Benediktbeuern und /oder in die vom ZUK angelegten Erlebnisbiotope erhalten.

*(*bei Interesse außerdem Einblick in Gärten, Kloster, Erlebnisbiotope)*



Erwachsene



ganzjährig (Maierhof, Kloster)
bzw. April - Oktober
(mit ZUK Gärten,
Erlebnisbiotopen)



max: 25 Personen



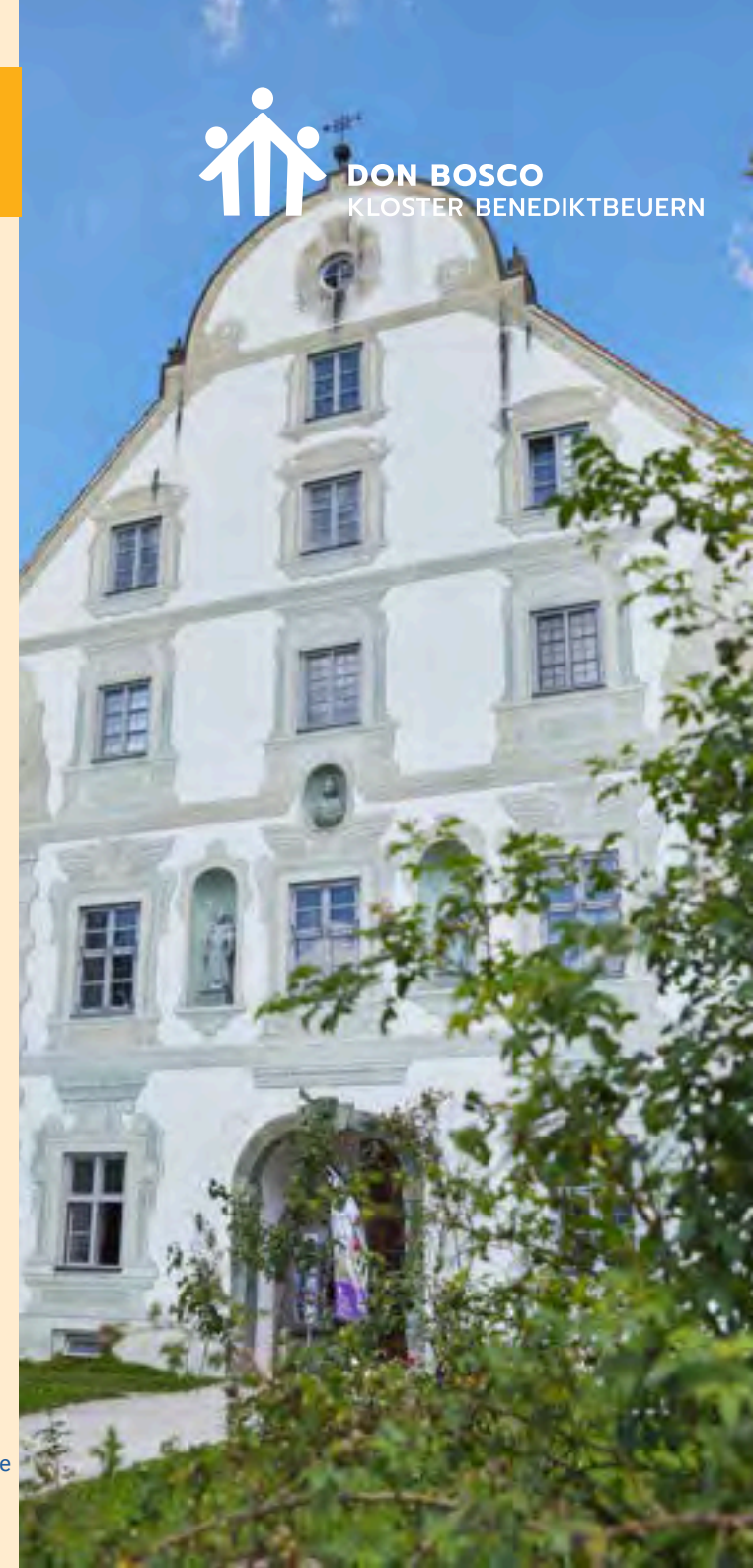
60,- € pro Gruppe*
*Orientierungspreis: kann variieren



1 - 1,5 Stunden (Maierhof),
1,5 - 2 Stunden (Maierhof mit
Gärten und / oder Kloster),
2,5 - 3 Stunden (Maierhof mit
Gärten und Erlebnisbiotopen)



Sekretariat Bildungszentrum,
bildung-seminare@donbosco.de
Tel.: +49 (0) 8857/88-759



Moorrenaturierung – Praxisbeispiel Klosterland Benediktbeuern

KONZEPT

Das Naturschutzbüro des Zentrums für Umwelt und Kultur (ZUK) konzipiert und begleitet seit 1992 die Extensivierung und Wiedervernässung auf Moorflächen des Klosterlandes.

Mit der Umsetzung dieser Konzeption wird ein großes zusammenhängendes Areal der Natur weitgehend zurückgegeben.

Sie lernen bei dieser Exkursion einzelne Maßnahmen sowie die Gesamtentwicklung von Bayerns größter Renaturierungsfläche auf Moorgrünland kennen.



Erwachsene



Mai - September



max: 20 Personen



180,- € pro Gruppe*

*Orientierungspreis: kann variieren



3 Stunden



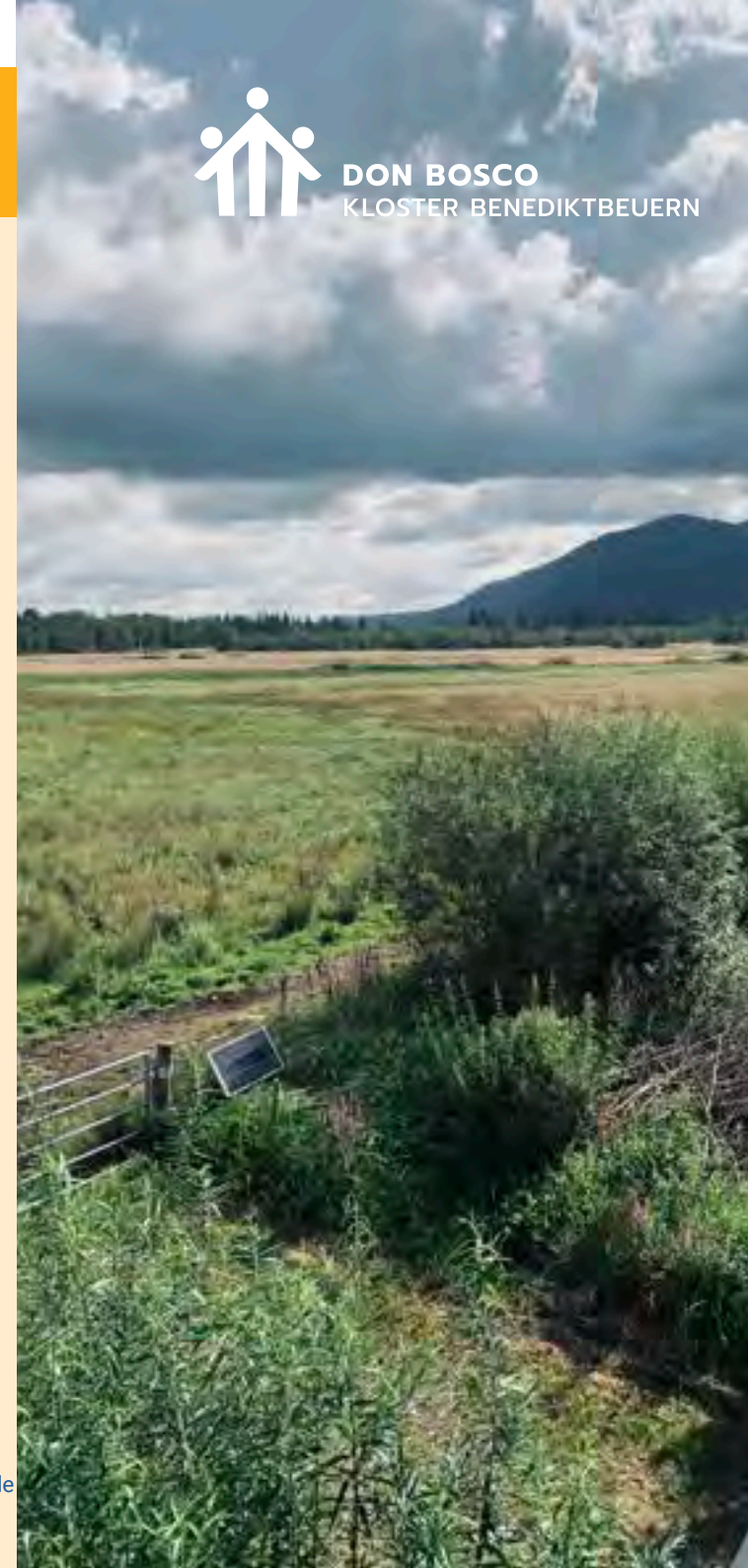
Eine ausführliche Packliste wird der Buchungsbestätigung beigelegt.



Sekretariat Bildungszentrum,
bildung-seminare@donbosco.de
Tel.: +49 (0) 8857/88-759



DON BOSCO
KLOSTER BENEDIKTBEUERN



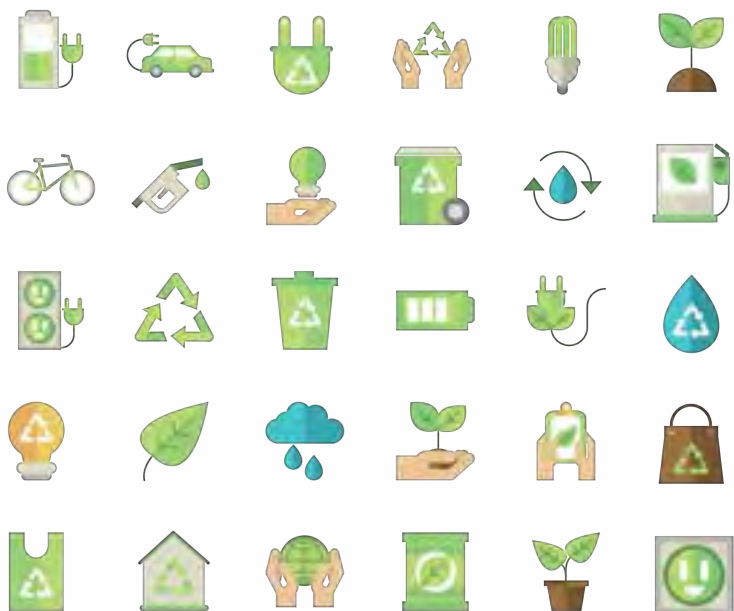
ERWACHSENEN-GRUPPEN

NACHHALTIG LEBEN & ENGAGIEREN

Impulsreferat „Gelebte Nachhaltigkeit – praktizierte Schöpfungsverantwortung“

KONZEPT

Ein bebildeter Vortrag mit spielerischen Elementen und anregendem Austausch für den eigenen Alltag



Erwachsene



ganzjährig



max: 25 Personen



90,- € pro Stunde*
*Orientierungspreis: kann variieren



1,5 Stunden



Sekretariat Bildungszentrum,
bildung-seminare@donbosco.de
Tel.: +49 (0) 8857/88-759





Wildkräuter und ihre praktische Verwendung

KONZEPT

Vielseitig sind Wildkräuter einsetzbar - in der Küche, Kosmetik und als "Apotheke der Natur", wie auch die Klosterheilkunde zeigt.

Fast überall wachsen diese Wildkräuter: an Weg- und Waldrändern, auf Äckern und Wiesen, in Gräben - und natürlich im eigenen Garten.

Welche der Kräuter, Beeren und Wurzeln sich in welcher Menge und Zusammensetzung für Küche und Hausapotheke eignen, zeigt Ihnen eine Kräuterfachfrau.



Erwachsene



Mai - September



max. 20 Personen (Führung),
12 Personen (Workshop)



auf Anfrage



1 Stunde (Führung)
2 Stunden (Workshop)



Eine ausführliche Packliste
wird der Buchungsbestätigung
beigelegt.



Sekretariat Bildungszentrum,
bildung-seminare@donbosco.de
Tel.: +49 (0) 8857/88-759





Klostergärten entdecken

KONZEPT

Gärten sind Orte zum Wohlfühlen und zur Besinnung, zur Versorgung mit Lebensmitteln und Heilkräutern, zur Begegnung mit Menschen, Pflanzen und Tieren – sie sind kleine Paradiese in unserer oft sehr hektischen Welt.

Am Kloster Benediktbeuern finden sich verschiedene Gartenparadiese, die alte klösterliche Gartenkultur mit neuen thematischen Gärten verbinden.

Wir laden Sie ein zu einer Entdeckungsreise durch den Meditationsgarten (Labyrinth) und den Kräutergarten am Maierhof, die Sie einzeln oder kombiniert besichtigen können.



Erwachsene



April - Oktober



max: 20 Personen



60,- € pro Gruppe*

*Orientierungspreis: kann variieren



1 Stunde



Eine ausführliche Packliste wird der Buchungsbestätigung beigelegt.



Sekretariat Bildungszentrum,
bildung-seminare@donbosco.de
Tel.: +49 (0) 8857/88-759



ERWACHSENEN-GRUPPEN

SPIRITUELLE ANGEBOTE

Pilgern durchs Klosterland - Dem eigenen Leben auf die Spur kommen

KONZEPT

Suchen Sie Abstand zum hektischen Alltag? Möchten Sie in Naturbegegnungen zur Ruhe kommen und Energie tanken?

Pilgern Sie mit uns durch das Klosterland, auch auf Spuren Ihres eigenen Lebens. Höhen und Tiefen sowie (scheinbare) Umwege Ihres Lebens, die Sie immer wieder erfahren.

Im Leben (zu sich) stehen und achtsam gehen, das können Sie auf diesem Pilgerweg unmittelbar erleben. Aus welchen Lebensquellen schöpfen wir und wo tun sich für uns neue Wege auf?

In Zeiten der Bewegung, Stille, der Begegnung und des Austausches haben wir Möglichkeiten, dem nachzuspüren – in einer alten, schönen Kulturlandschaft mit Wiesen, Wäldern und Wasser, mit Klostergärten und anderen Erlebnis-Orten der Besinnung. Machen Sie sich mit uns auf den Weg.



Erwachsene



Mai - September



max: 20 Personen



60,- € pro Stunde
*Orientierungspreis: kann variieren



2 - 5 Stunden



Eine ausführliche Packliste wird der Buchungsbestätigung beigelegt.



Sekretariat Bildungszentrum,
bildung-seminare@donbosco.de
Tel.: +49 (0) 8857/88-759



DON BOSCO
KLOSTER BENEDIKTBEUERN





Spiritueller Impuls und Gottesdienst

KONZEPT

Unser Meditationsraum mit dem Glasbild „Die vier Elemente der Schöpfung“ des schwäbischen Künstlers und Pfarrers Sieger Köder bietet eine einladende Atmosphäre für persönliche Besinnung und gemeinschaftlichen Gottesdienst.

Im Bedarfsfall besteht auch die Möglichkeit der Begleitung bzw. Gottesdienstgestaltung durch Salesianer-Patres aus dem Kloster Benediktbeuern. Nähere Informationen auf Anfrage.



Erwachsene



auf Anfrage



auf Anfrage



auf Anfrage



Eine ausführliche Packliste wird der Buchungsbestätigung beigelegt.



Sekretariat Bildungszentrum,
bildung-seminare@donbosco.de
Tel.: +49 (0) 8857/88-759



ERWACHSENEN-GRUPPEN

NATUR ERLEBEN

Führung durch Erlebnisbiotope

KONZEPT

Zum unmittelbaren Erleben der Natur laden einige Biotope ein, die in Klostersnähe vom Zentrum für Umwelt und Kultur angelegt worden sind.

Unter fachkundiger Führung können Sie die Lebenswelt heimischer Pflanzen und Tiere von Tümpeln, Teichen, Feuchtwiesen, Trockensteinmauern, Hecken, Wurzelstöcken und Totholz kennen lernen.

Oder möchten Sie die Entstehung unserer Landschaft mit den Füßen „verstehen“? Kommen Sie mit auf unseren Barfußpfad !



Erwachsene



April - Oktober



max: 20 Personen



60,- € pro Gruppe*
*Orientierungspreis: kann variieren



1- 1,5 Stunden



Wetterfeste Kleidung, Brotzeit,
Trinken, Handtuch



Sekretariat Bildungszentrum,
bildung-seminare@donbosco.de
Tel.: +49 (0) 8857/88-759



DON BOSCO
KLOSTER BENEDIKTBEUERN

Tümpelsafari

KONZEPT

Hier können Sie unmittelbar Tieren und Pflanzen begegnen, die in den Teichen und Tümpeln unserer Erlebnisbiotope heimisch sind: „Fliegenden Edelsteinen“ (Libellen) wie der Blaugrünen Mosaikjungfer und ihren Larven, Wasserläufern und Rückenschwimmern, Sumpfdickelschnecken, die ihre Schneckenbabys fertig entwickelt zur Welt bringen oder auch Laubfröschen, die sich im Spätsommer auch quakend auf Apfelbäumen sonnen.

Zahlreiche Pflanzen leben hier wie die weiße Seerose, der „fleischfressende“ Wasserschlauch, der Rohrkolben oder aromatisch duftende Minzen-Arten.

Lernen Sie als „Forscher“ diese Geschöpfe und ihre Lebensweisen aus nächster Nähe kennen. Auch spielerische Naturerfahrungen mit den Sinnen kommen nicht zu kurz.

Die Ausrüstung wird gestellt. Eine Safari der ganz besonderen Art ...



Erwachsene



April - Oktober



max: 20 Personen



225,- €
*Orientierungspreis: kann variieren



3 Stunden



Eine ausführliche Packliste wird der Buchungsbestätigung beigelegt.



Sekretariat Bildungszentrum,
bildung-seminare@donbosco.de
Tel.: +49 (0) 8857/88-759



DON BOSCO
KLOSTER BENEDIKTBEUERN



ERWACHSENEN-GRUPPEN

NATUR ERLEBEN

Moorexkursion

KONZEPT

Von Seen, die Land gewonnen haben: Bei einer Wanderung durch das alte Benediktbeurer „Moos“ in den Loisach-Kochelsee-Mooren sind Sie eingeladen, das Besondere dieses selten gewordenen, wertvollen Lebensraumes und seiner Bewohner zu entdecken.

Filigrane Orchideen, Torfmoose, die sich „durstig“ wie ein Schwamm mit Wasser voll saugen und einen wunderbar schwingenden Torfboden bilden, aber auch „fleischfressende“ Pflanzen und manch andere Spezialisten leben hier. Vielleicht sehen Sie den Kiebitz oder hören den großen Brachvogel?

Und wer sich traut: Auf dem etwas abenteuerlichen Moorerlebnispfad ist auch Geschicklichkeit gefragt. Erfahren können Sie außerdem, wie man die Loisach-Kochelsee-Moore – eine der größten Moorflächen Süddeutschlands - früher nutzte und was heute ganz praktisch für ihren Erhalt getan wird.



Erwachsene



Mai - September



max: 20 Personen



60,- € pro Stunde*
*Orientierungspreis: kann variieren



3 - 5 Stunden



Eine ausführliche Packliste wird der Buchungsbestätigung beigelegt.



Sekretariat Bildungszentrum,
bildung-seminare@donbosco.de
Tel.: +49 (0) 8857/88-759



DON BOSCO
KLOSTER BENEDIKTBEUERN



ERWACHSENEN-GRUPPEN

NATUR ERLEBEN

Bergwald für alle Sinne

KONZEPT

Auf einem kurzweiligen Waldpfad können Sie typische Tiere und Pflanzen der Voralpenberge kennen lernen.

Erleben Sie das Trommeln des Buntspechts und den schmetternden Gesang des winzigen Zaunkönigs, samtweiche Moospolster, filigrane Farne und Schachtelhalme sowie den bunten Blütenteppich des Waldbodens.

Im kühlenden Schatten der majestätischen Baumkronen von Buchen oder Tannen verweilend lernen Sie die Architektur und besonderen Leistungen dieser Bäume kennen. Entdecken Sie genießbare Beeren und Nüsse des Waldes.

Vielleicht begegnen Sie auch einem Volk emsiger Waldameisen oder hören das Röhren des Rothirsches.

Spielerisch können Sie den faszinierenden Lebensraum Wald entdecken und erfahren gleichzeitig, was er mit seinen vielfältigen Funktionen für Mensch und Natur bedeutet. Schon der Kirchenlehrer Bernhard von Clairvaux wusste: „... Du wirst mehr in den Wäldern finden als in den Büchern.“



DON BOSCO
KLOSTER BENEDIKTBEUERN



Erwachsene



April - Oktober



max: 20 Personen



60,- € pro Stunde



3-6 Stunden



Wetterfeste Kleidung, Brotzeit,
Trinken



Sekretariat Bildungszentrum,
bildung-seminare@donbosco.de
Tel.: +49 (0) 8857/88-759



ERWACHSENEN-GRUPPEN

NATUR ERLEBEN



Land-Art: in und mit der Natur kreativ gestalten

KONZEPT

Erleben Sie kreative Gestaltungsmöglichkeiten in der Natur durch „Land-Art“: Flussufer, Wald, Wiese und andere Naturräume können Sie hier auf neue Weise erkunden, die vorhandenen Naturmaterialien und ihre Eigenschaften unmittelbar erfahren.

Dazu brauchen Sie kein Künstler zu sein. Entdecken Sie die schöpferische Seite in sich – im Gestalten mit Steinen, Blättern, Sand, Wasser und Holz.

In eine kreative Beziehung können Sie dabei kommen: Mit der natürlichen Landschaft, mit anderen Menschen und sich selbst.

Eine Möglichkeit, sensibel zu werden für Schönheit im Detail, und zu lernen, Veränderungsprozesse und Vergänglichkeit anzunehmen sowie achtsam gegenüber der Natur und sich selbst zu sein.



Erwachsene



ganzjährig



max: 15 Personen



180,- € pro Gruppe



3 Stunden



Wetterfeste Kleidung, Brotzeit,
Trinken, Handtuch



Sekretariat Bildungszentrum,
bildung-seminare@donbosco.de
Tel.: +49 (0) 8857/88-759





Naturerlebnis Bergbach

KONZEPT

Ein klarer, kühler Bergbach fasziniert und weckt mit seiner erfrischenden Energie die Lebensgeister.

Entdecken Sie selbst einmal die Lebenswelt des strömenden Wassers und seines Bachbettes aus Sand, Lehm, glattgeschliffenen oder kantigen Bachsteinen, die oft in schillernden Farben glänzen.

Wie haben sich die Larven von Stein- und Eintagsfliege oder der Bachflohkrebs an die turbulenten Verhältnisse angepasst? Gibt es hier auch Forellen? Wie kann man einen wilden Bergbach naturnah für den Hochwasserschutz „zähmen“?

Antworten auf diese sowie zahlreiche weitere Fragen können Sie bei dieser Exkursion unmittelbar herausfinden.

Und wenn Sie Glück haben, werden sie die Wasseramsel bei der Jagd oder auch die Verwandlung eines Lebewesens beobachten, das meisterhafte „Steinhäuser“ bauen kann ...



Erwachsene



Mai - September



max: 20 Personen



180,- € pro Gruppe*
*Orientierungspreis: kann variieren



3 Stunden



Wetterfeste Kleidung, Brotzeit,
Trinken, Handtuch



Sekretariat Bildungszentrum,
bildung-seminare@donbosco.de
Tel.: +49 (0) 8857/88-759



Vogelstimmenwanderung

KONZEPT

Kennen Sie das Lieblingsgeräusch der Deutschen? Menschen sind von jeher fasziniert von Vögeln, deren Gesang und deren Fähigkeit, über alle Grenzen hinweg zu fliegen.

Kommen Sie mit auf eine geführte Vogelstimmenwanderung zu den verschiedenen Lebensräumen und deren Bewohnern, rund um das Kloster Benediktbeuern.

Lernen Sie von und mit den Vögeln die Landschaft zu lesen, sich Gesänge einzuprägen und ein Stück weit sich mit der Natur zu verbinden.



DON BOSCO
KLOSTER BENEDIKTBEUERN



Erwachsene



April - Juli



max: 20 Personen



60,- € / Stunde
*Orientierungspreis: kann variieren



1 - 1,5 Stunden



Eine ausführliche Packliste wird der Buchungsbestätigung beigelegt.



Sekretariat Bildungszentrum,
bildung-seminare@donbosco.de
Tel.: +49 (0) 8857/88-759



Treffpunkt Vogelstation – Die Welt gefiederter Wintergäste erleben

KONZEPT

Bis zu 30 Vogelarten – darunter auch Wasserralle, Kleinspecht und Eisvogel – treffen sich jeden Winter an der Vogelstation „Moosmühle“, die etwa einen Kilometer westlich vom Kloster Benediktbeuern in den Feuchtgebieten der Loisach-Kochelsee-Moore liegt (Rundweg 1 in Richtung Loisach folgen).

Hier bietet sich Ihnen die Gelegenheit, in die Welt unserer gefiederten Wintergäste einzutauchen. Sie erfahren einiges über die Verbreitung und Lebensweise der Vögel; außerdem über sinnvolle Maßnahmen der Winterfütterung, über Vogelschutz im Garten sowie über geeignete Nistkästen.



Erwachsene



November - März



max: 20 Personen



120,- €

*Orientierungspreis: kann variieren



2 Stunden



Sekretariat Bildungszentrum,
bildung-seminare@donbosco.de
Tel.: +49 (0) 8857/88-759



DON BOSCO
KLOSTER BENEDIKTBEUERN





DON BOSCO
KLOSTER BENEDIKTBEUERN

BERUFLICHE FORTBILDUNG



Anmeldung und Kontakt

Bildungszentrum Don Bosco Kloster Benediktbeuern

T. 08857/88-759

E. bildung-seminare@donbosco.de



Das ZUK als Lernort

KONZEPT

Suchen Sie für Ihre Einrichtung und/oder Ihre Mitarbeiter:innen bzw. Studierende und Auszubildende einen vielfältigen Lern- und Ausbildungsort, an dem ökologische Themen vermittelt werden?

Methodisch greifen wir auf Elemente der Naturpädagogik, Erlebnispädagogik oder des globalen Lernens zurück und haben den Anspruch das Konzept einer Bildung für nachhaltige Entwicklung spielerisch, erlebnisorientiert und handlungsorientiert weiter zu vermitteln.

Gerne unterstützen wir Sie in in der Weiterbildung ihrer Mitarbeiter:innen oder in der Ausbildung ihrer Schüler:innen und Studierenden und stellen Ihnen ein zielgruppen- und einrichtungsspezifisches Angebot zusammen.

Kooperationen bestehen seit vielen Jahren mit Fachakademien für Sozialpädagogik, mit Lehramtsanwärter:innen-Seminaren, mit der Katholischen Stiftungshochschule München (Studiengang Soziale Arbeit und Kindheitspädagogik), den Universitäten Würzburg und Erlangen (Fachdidaktik Geografie) sowie Berufsschulen für Krankenpflege. Nutzen auch Sie den vielfältigen Lernort Benediktbeuern für Ihre Ausbildung?

Wir freuen uns auf Ihre Anfrage!



Pädagogische Einrichtungen, Studierende von Hochschulen mit pädagogischen Studiengängen, Lehramtsanwärter:innen, Auszubildende



mind. 8, max. 25 Personen



auf Anfrage



nach Absprache



Eine ausführliche Packliste wird der Buchungsbestätigung beigelegt.



Sekretariat Bildungszentrum,
bildung-seminare@donbosco.de
Tel.: +49 (0) 8857/88-759



Mit Kindern Natur erleben, entdecken und schützen - Faszination Vielfalt

KONZEPT

In dieser Fortbildung erhalten Sie Einblick in die Artenvielfalt und die Faszination des Lebens in seiner ganzen Fülle.

Ihr Team, bzw. ihre Studierenden lernen anhand eines ausgewählten Lebensraums spielerische, kreative und erlebnisorientierte Methoden kennen, bessern Artenkenntnis auf und erweitern ihr Naturverständnis um die Prozesse in der Natur besser verstehen und einordnen zu können.

Biologische Vielfalt wird so mit allen Sinnen und fächerübergreifend erlebbar ! Sie lernen in der Gruppe das Bildungskonzept einer Bildung für nachhaltigen Entwicklung (BNE) kennen, welches uns darin bestärkt einen Wandel zu einer gerechteren Welt mitzugestalten und vor Ort umzusetzen.

Wo können wir die biologische Vielfalt vor Ort fördern, wo die Selbstwirksamkeit der Kinder stärken?

Je nach Jahreszeit bieten sich zahlreiche Lebens- und Lernräume wie Hecke, Wiese, Wasser, Moor und Wald in unserem Naturlehrgebiet rund um das Kloster Benediktbeuern an.



Lehrer:innen und Pädagog:innen,
Lehramtsanwärter:innen,
Erzieher:innen bzw.
Erzieher:innen in Ausbildung



mind. 8, max. 25 Personen



auf Anfrage



1 Stunde (Führung)
2 Stunden (Workshop)



Eine ausführliche Packliste
wird der Buchungsbestätigung
beigelegt.



Sekretariat Bildungszentrum,
bildung-seminare@donbosco.de
Tel.: +49 (0) 8857/88-759



Mit Kindern Natur erleben, entdecken und schützen - Vogelwerkstatt

KONZEPT

Kennen Sie das Lieblingsgeräusch der Deutschen? Menschen sind von jeher fasziniert von Vögeln, deren Gesang und der Fähigkeit über alle Grenzen hinweg zu fliegen. Insbesondere Kinder lassen sich schnell für Vögel begeistern.

Auf spielerische Weise zeigen wir Ihnen je nach Jahreszeit Methoden und Spiele aus unseren verschiedenen Bildungsprogrammen, welche das Bildungskonzept einer Bildung für nachhaltigen Entwicklung praktisch umsetzen.

Folgende Module sind wähl- bzw. kombinierbar:

- Modul Vogelhochzeit (Natur und Vögel mit allen Sinnen erleben)
- Storchenreise (Globales Lernen am Beispiel Vogelzug)
- Modul Vogelschutz (Artenschutzmaßnahmen, vogelfreundlicher Garten, Nistkastenbau und Vogelfutter)

Neben zahlreichen Methoden lernen Sie auf der Fortbildung unterschiedliche Arten, Gesänge und Lebensweisen kennen und sind dem Gefühl des Fliegens ja vielleicht auch etwas näher gekommen.



Lehrer:innen und Pädagog:innen,
Lehrramtsanwärter:innen,
Erzieher:innen bzw.
Erzieher:innen in Ausbildung



mind. 8, max. 25 Personen



auf Anfrage



3 Stunden



Eine ausführliche Packliste
wird der Buchungsbestätigung
beigelegt.



Sekretariat Bildungszentrum,
bildung-seminare@donbosco.de
Tel.: +49 (0) 8857/88-759



Mit Kindern Natur erleben, entdecken und schützen - Erlebniswelt Insekten

KONZEPT

Was macht die Faszination für ein Bienenvolk aus?

Gemäß unseres Mottos "Lernen durch Erfahrung" schauen wir live einer Honigbiene im Stock beim Schlüpfen zu, naschen frischen Honig und lernen verschiedene Spiele zur Lebensweise von Biene Maja und co kennen.

Neben den Honigbienen besuchen wir auch "Insektenhotels und Restaurants" unterschiedlicher Wildbienen.

Gibt es hier auch Honig? Wie schlafen Wildbienen oder wie sieht ein Frühstück ohne Wildbienen/Insekten aus?

Wir erörtern die Gründe warum Wildbienen immer seltener werden und wie zum Beispiel ein bienenfreundlicher Einkauf aussieht.

Am Beispiel der Bienen lernen sie als Team das Bildungskonzept einer Bildung für nachhaltigen Entwicklung (BNE) kennen, welches uns darin bestärkt einen Wandel zu einer gerechteren Welt mitzugestalten und vor Ort umzusetzen.

Am Ende der Fortbildung halten Sie nicht nur einen bunten Blumenstrauß an Methoden und Ideen zu Honigbienen und Wildbienen in den Händen, sondern wissen auch wie Sie ein richtiges Wildbienenhotel bauen, was einen insektenfreundlichen Schulhof ausmacht und wie Sie eine Wildblumenwiese mit Kindern anlegen können.



Lehrer:innen und Pädagog:innen,
Lehramtsanwärter:innen,
Erzieher:innen bzw.
Erzieher:innen in Ausbildung



mind. 8, max. 25 Personen



auf Anfrage



3 - 4 Stunden



Eine ausführliche Packliste
wird der Buchungsbestätigung
beigelegt.



Sekretariat Bildungszentrum,
bildung-seminare@donbosco.de
Tel.: +49 (0) 8857/88-759





Mit Kindern Natur erleben, entdecken und schützen - Erlebnis Wald

KONZEPT

"Glaub mir, ich hab's erfahren, du wirst mehr in den Wäldern finden als in Büchern". Gemäß dem Satz von Bernhard von Clairvaux lernen Sie den Wald und dessen Geheimnisse mit allen Sinnen auf spielerische Weise kennen und schätzen.

Mithilfe von erlebnis- und handlungsorientierten Methoden lernen Sie mit einfachen Mitteln das Ökosystem Wald kennen, setzen sich mit einer nachhaltigen Nutzung auseinander und erhöhen ihre Arten- und Lebensraumkenntnisse.

Nach diesem Tag haben Sie mit Sicherheit nicht nur zahlreiche Impulse, Spiele und Methoden für künftige Waldtage, Wandertage oder Nachhaltigkeitsprojekte mit ihren Kindern kennengelernt, sondern auch sich und Ihrem Team etwas Gutes getan!



Lehrer:innen und Pädagog:innen,
Lehrramtsanwärter:innen,
Erzieher:innen bzw.
Erzieher:innen in Ausbildung



mind. 8, max. 25 Personen



auf Anfrage



5-6 Stunden



Eine ausführliche Packliste
wird der Buchungsbestätigung
beigelegt.



Sekretariat Bildungszentrum,
bildung-seminare@donbosco.de
Tel.: +49 (0) 8857/88-759



Netzwerk Draußenschule

KONZEPT

Mehrere Grundschulen in den Landkreisen Bad Tölz und Weilheim haben mit Unterstützung des Zentrum für Umwelt und Kultur das Projekt "Draußenschule" gestartet.

Die Netzwerktreffen mit Fortbildungscharakter im ZUK dienen dazu sich auszutauschen, neue Methoden des Draußenlernes kennenzulernen und sich zu vernetzen.

Nach drei Jahren Draußenschule können wir bestätigen: Draußenschule macht Spaß, fördert nachhaltig den Lernerfolg und bietet eine Vielzahl an Lernsituationen und Orten, die der Klassenraum nicht bieten kann.

Auch Lehrkräfte anderer Schulen sind jederzeit zu den Fortbildungen herzlich willkommen. Die Anmeldung und Ausschreibung erfolgt über FIBS. Dort finden Sie auch die aktuellen Termine.



Pädagog:innen der
Grundschule



mind. 8, max. 25 Personen



keine Kosten



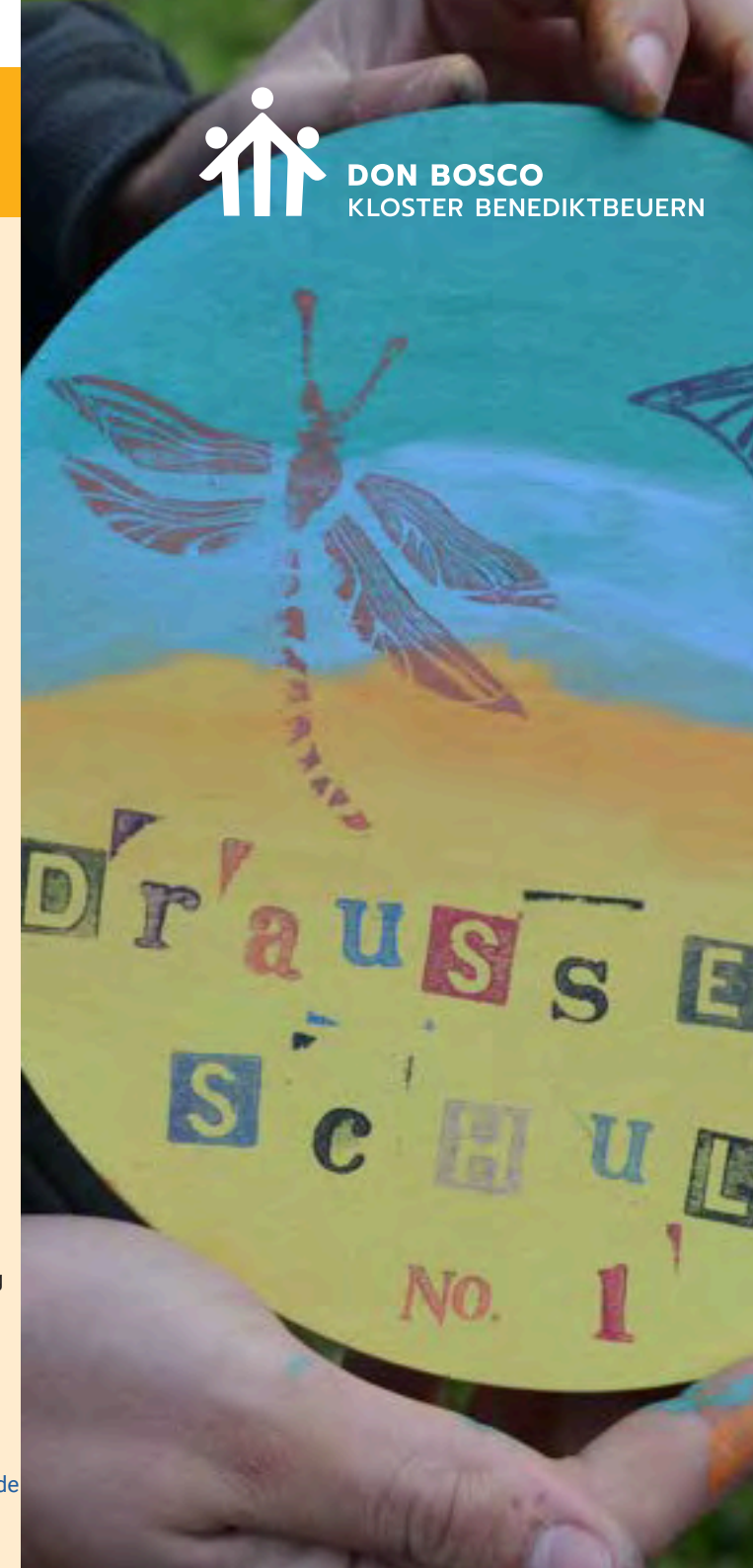
3 Stunden



Eine ausführliche Packliste
wird der Buchungsbestätigung
beigelegt.



Sekretariat Bildungszentrum,
bildung-seminare@donbosco.de
Tel.: +49 (0) 8857/88-759



Natur- und Artenschutz auf Moorflächen entdecken

KONZEPT

Jahrhundertlang haben die Mönche die Loisach-Kochelsee-Moore in eine faszinierende Kulturlandschaft verwandelt. In gemeinsamer Initiative mit der Regierung von Oberbayern setzt das ZUK den Pflege- und Entwicklungsplan der Loisach-Kochelsee-Moore um.

Schwerpunkte der Naturschutzarbeit sind die Extensivierung des Klosterlands Benediktbeuern mit Verbesserung des Wasserhaushaltes, Renaturierung von 200 ha Hochmooren, das Wiesenbrüterschutzgebiet und das Landschaftspflegehof-Projekt zur Einbindung der Streu in die zeitgemäße Stallhaltung.

Profitieren Sie von den langjährigen Erfahrungen unseres Naturschutzbüros und lernen vor Ort die Moorlandschaft kennen! Gerne stellen wir für Sie und Ihre Fachkräfte eine spannende Exkursion oder Fortbildung zusammen, oder bereichern inhaltlich Ihren internen Naturschutzfachtag am ZUK.



Naturschutz Fachpersonal



auf Anfrage



auf Anfrage



nach Absprache



Sekretariat Bildungszentrum,
bildung-seminare@donbosco.de
Tel.: +49 (0) 8857/88-759



Moore im Klimawandel - Weiterbildung Klimapädagog:in

KONZEPT

Der Klimawandel ist längst da! Auch in Bayern!

Werde Klimapädagog:in und lerne didaktische Konzepte und Methoden der Klimawandelbildung kennen. Mit dem Gelernten kannst Du den Klimawandel und dessen Auswirkungen auf verschiedene Lebensbereiche unterschiedlichen Zielgruppen näher bringen.

Im Zentrum für Umwelt und Kultur wird im Rahmen der Weiterbildung Klimapädagog:in das 3-tägige Modul "Moore im Klimawandel" angeboten.

Näherer Infos zur Weiterbildung Klimapädagog:in finden Sie unter <https://www.klimaalps.eu/ausbildung>.

Das Modul findet innerhalb des Projekts "Klima-Alps - Klimawandel sichtbar machen" statt.

Die KlimaAlps Ausbildung befähigt die Teilnehmer*innen dazu, den Klimawandel für sich – und andere – „vor der eigenen Haustüre“ sichtbar zu machen. Dadurch soll das Bewusstsein für Klimaschutz in der Bevölkerung gestärkt werden.

Die Ausbildung ist nach Gesichtspunkten der BNE, des Moderaten Konstruktivismus und der Conceptual Change Theorie ausgerichtet.

Die Teilnehmer*innen gestalten den Lernprozess aktiv mit, haben Freiraum zum selbstständigen Forschen und Erleben und entwickeln gemeinsam Visionen für eine nachhaltige Zukunft.

Außerdem sollen sie dazu befähigt werden, diese Grundsätze auch bei der Entwicklung eigener Bildungsangebote anzuwenden und eine offene Lernumgebung zu gestalten, in der individuell auf die Erfahrungen, Vorkenntnisse und Interessen der Teilnehmer*innen eingegangen werden kann.



Lehrer:innen und Pädagog:innen,
Lehramtsanwärter:innen,
Erzieher:innen bzw.
Erzieher:innen in Ausbildung



auf Anfrage



auf Anfrage



nach Absprache



Eine ausführliche Packliste
wird der Buchungsbestätigung
beigelegt.



Sekretariat Bildungszentrum,
bildung-seminare@donbosco.de
Tel.: +49 (0) 8857/88-759





DON BOSCO
KLOSTER BENEDIKTBEUERN

Anmeldung und Kontakt

Bildungszentrum Don Bosco Kloster Benediktbeuern

T. 08857/88-759

E. bildung-seminare@donbosco.de

Bildnachweis:

Marc Gilsdorf, Anna Essendorfer, Rudolf Schmidt, Don Bosco Kloster Benediktbeuern